

Rapport de mission de repérage des matériaux et produits contenant de l'amiante avant réalisation de travaux

R. 4412-97 modifié par le décret 2012-639 du 4 mai 2012
Norme NF X 46-020

6 RUE DES FILLES DU FEU

77280 OTHIS



A \ INFORMATIONS GENERALES

A.1 \ DESIGNATION DU BÂTIMENT

Nature du bâtiment :	LOGEMENTS COLLECTIFS	Adresse :	6 RUE DES FILLES DU FEU 77280 OTHIS
Cat. Du bâtiment :		Bâtiment :	
Etage :		Porte :	
Ref Cadastrale :	NC	Propriété de :	OPH77 10 AVENUE CHARLES PEGUY 77000 MELUN

A.2 \ DESIGNATION DU DONNEUR D'ORDRE

Nom :	OPH77	Documents remis :	
Adresse :	10 AVENUE CHARLES PEGUY 77000 MELUN	Moyens mis à disposition :	

A.3 \ EXECUTION DE LA MISSION

RAPPORT N° :	407LAB0203	Laboratoire d'Analyses :	ITGA
Repérage réalisé le :	26/03/2018	Adresse laboratoire :	3 RUE ARMAND HERPIN LACROIX - CS 46537 35065 RENNES CEDEX
Accompagnateur :		Numéro d'accréditation :	1-5967
Par :	Tristan BRUNOT	Organisme d'assurance professionnelle :	AXA France
N° certificat :	CPDI 3541	Adresse assurance :	313 Terrasses de l'Arche 92727 NANTERRE CEDEX
Date d'obtention :	27/12/2017	N° de contrat d'assurance :	10063271004
Organisme certificateur	I.CERT PARC EDONIA - BAT G - RUE DE LA TERRE VICTORIA - 35760 SAINT GREGOIRE	Date de validité :	31/12/2018

B \ CACHET DU DIAGNOSTIQUEUR

FAIT LE 06/04/2018

Cabinet : EXPERT HABITAT & INDUSTRIE INGENIERIE

Nom du responsable : **DEMOULIN Frédéric**

Nom du diagnostiqueur : **Tristan BRUNOT**



Rapport N° : 407LAB0203 26/03/2018

Version : 06/04/2018

2/37

C\ SOMMAIRE

Table des matières

A \ INFORMATIONS GENERALES	2
A.1 \ DESIGNATION DU BÂTIMENT	2
A.2 \ DESIGNATION DU DONNEUR D'ORDRE	2
A.3 \ EXECUTION DE LA MISSION.....	2
B \ CACHET DU DIAGNOSTIQUEUR	2
C \ SOMMAIRE	3
D \ CONCLUSIONS	4
E \ PROGRAMME DE REPERAGE	4
F \ CONDITIONS DE REALISATION DU REPERAGE	6
G \ RAPPORTS PRECEDENTS.....	6
H \ RESULTATS DETAILLES DU REPERAGE	7
ANNEXE 1 – PHOTOS DES ELEMENTS AMIANTES ET/OU NON AMIANTES.....	23
ANNEXE 3 – PROCES VERBAUX D'ANALYSES.....	30
ATTESTATION(S).....	33
CERTIFICAT DE COMPETENCES	34

D \ CONCLUSIONS

Dans le cadre de la mission décrite en tête de rapport, il n'a pas été repéré de matériaux et produits susceptibles de contenir de l'amiante

PIECE	ETAGE	ELEMENTS	DESCRIPTIF LABORATOIRE	REPERAGE	Echantillon	METHODE	ETAT	RESULTAT
NEANT								

ZSO : Zone de Similitude d'Ouvrage

Liste des locaux non visités concernés par les travaux et justification

PIECE	ETAGE	STATUT DE VISITE
NEANT		

Liste des éléments non inspectés et justification

PIECE	ETAGE	ELEMENTS	REPERAGE	RESULTAT
NEANT				

E \ PROGRAMME DE REPERAGE

PIECES CONCERNEES	PERIMETRE DU REPERAGE	REPERAGE	TRAVAUX	ELEMENTS	Echantillonnage	REMARQUES PARTICULIERES
	LOGEMENTS COLLECTIFS		Selon BT			

OFFICE PUBLIC DE L'HABITAT 77		PAGE N° 1
NOM ET ADRESSE DE L'EXPÉDITEUR OFFICE PUBLIC DE L'HABITAT 77 AGENCE DE LA FERTE S/JOUARRE 29 Square Montmirail 77260 LA FERTE SOUS JOUARRE Tél : 01.60.22.75.49 Fax : 01.60.22.75.44 Siret : 27770001900015		BON DE TRAVAUX N° 2018 7009 EXPERT HABITAT INGENIERIE 21 RUE D'ALBERT 62450 AVESNES LES BAPAUME Téléphone 0321734144
Réf. fournisseur F / 5149 Marché n° 2017 4475 1 Provenance LE FERTE S/JOUARRE Objet DIVERS	SERVICE FERTE Administratifs ÉMETTEUR LECONTE SOPHIE LOCALISATION Programme 407 OTHIS- LES JARDINS DE SYLVIE Tranche 1 Ensemble A00 Escalier B Étage 02 Logement 19 Module 407LAB0203 Retrait des clés CHEZ LE GARDIEN ADRESSE M OU MME LEFEBVRE JEAN CLAUDE ET ELIANE 6 RUE DES FILLES DU FEU 77280 OTHIS Tél. professionnel 0146978787	
DÉLAI D'EXÉCUTION 2 JOURS		PÉRIODE DU 22-03-2018 AU 23-03-2018
ARTICLE	DÉSIGNATION	QUANTITÉ PRIX UNITAIRE H.T. TOTAL H.T.
AMI45	REPERAGE AMIANTE AVANT TRAVAUX - TVX D'ENTRETIENS OU RÉPARATIONS ENTRE 1 A	1,00 5,00 5,00
AMI73	ANALYSE EN LABORATOIRE - ANALYSE MET ANALYSE DE 1 A 10 PRELEVEMENTS ISSUS	20,00 48,00 960,00
TOTAL H.T.		965,00
H.T. ACTUALISE		
COEFFICIENT REGIONAL		
RABAIS		
TOTAL H.T.		
T.V.A.	20,00 %	193,00
TOTAL T.T.C.		1.158,00
AFFECTATION BUDGÉTAIRE		CODES STRUCTURE ET SCHEMA : TECHNI
CODE BUDGET	RUBRIQUE	INSTANCES
1 HONAMIA	A760	FER SF
		LIBELLÉ DU POSTE BUDGÉTAIRE
		HONORAIRES DIAG AMIANTE
		MONTANT T.T.C.
		1.158,00
AFFECTATION ANALYTIQUE		
CODE BUDGET	RÉFÉRENCES PATRIMOINE	RÉFÉRENCES OCCUPANT
1 HONAMIA	407 1 A00 B 407LAB0203 L	39502 LEFEBVRE JEAN CLAUDE ET ELIA
		MONTANT T.T.C.
		1.158,00
Voir en page 2 la suite du BON DE TRAVAUX N° 2018 7009		
ORIGINAL À CONSERVER PAR LE DESTINATAIRE		

ELEMENTS A SONDER OU A ANALYSER NON PRESENTS:

Rapport N° : 407LAB0203 26/03/2018

Version : 06/04/2018

5/37

F \ CONDITIONS DE REALISATION DU REPERAGE

Le repérage amiante avant travaux, contient les informations sur la présence d'amiante dans les matériaux et produits du bâtiment afin d'informer les intervenants réalisant des activités ou interventions sur des matériaux et/ou équipements susceptibles de libérer des fibres d'amiante selon la liste citée dans le cadre E.

Il consiste à identifier et localiser, par inspections visuelles et investigations approfondies pouvant être destructives, l'ensemble des matériaux et produits contenant de l'amiante incorporés ou faisant indissociablement corps avec les locaux et les zones de l'immeuble objet des travaux.

Lorsque l'absence de marquages spécifiques ou de documents ne permet pas à l'opérateur de repérage d'attester de la présence ou de la non présence d'amiante dans les matériaux et produits, des prélèvements seront effectués afin de déterminer par analyse la présence ou non d'amiante.

Procédures de prélèvement :

Les prélèvements sur des matériaux ou produits susceptibles de contenir de l'amiante sont réalisés en vertu des dispositions du Code du Travail.

Le matériel de prélèvement est adapté à l'opération à réaliser afin de générer le minimum de poussières. Dans le cas où une émission de poussières est prévisible, le matériau ou produit est mouillé à l'eau à l'endroit du prélèvement (sauf risque électrique) et, si nécessaire, une protection est mise en place au sol ; de même, le point de prélèvement est stabilisé après l'opération (pulvérisation de vernis ou de laque, par exemple).

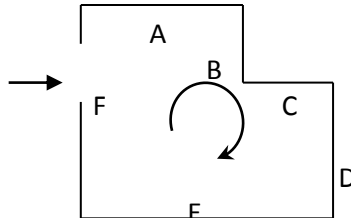
Pour chaque prélèvement, des outils propres et des gants à usage unique sont utilisés afin d'éliminer tout risque de contamination croisée. Dans tous les cas, les équipements de protection individuelle sont à usage unique.

L'accès à la zone à risque (sphère de 1 à 2 mètres autour du point de prélèvement) est interdit pendant l'opération. Si l'accompagnateur doit s'y tenir, il porte les mêmes équipements de protection individuelle que l'opérateur de repérage.

L'échantillon est immédiatement conditionné, après son prélèvement, dans un double emballage individuel étanche.

Les informations sur toutes les conditions existantes au moment du prélèvement susceptible d'influencer l'interprétation des résultats des analyses (environnement du matériau, contamination éventuelle, etc.) seront, le cas échéant, mentionnées dans la fiche d'identification et de cotation en annexe.

Sens du repérage pour évaluer un local :



G \ RAPPORTS PRECEDENTS

NEANT

H \ RESULTATS DETAILLES DU REPERAGE

LISTE DES LOCAUX / PARTIES D'IMMEUBLE VISITEES/NON VISITEES CONCERNEES PAR LES TRAVAUX ET JUSTIFICATION

PIECE	ETAGE	JUSTIFICATION	VISITE	TRAVAUX
Entrée			OUI	CONCERNEE
Dégagement			OUI	CONCERNEE
WC			OUI	CONCERNEE
Salle de bains			OUI	CONCERNEE
Chambre 1			OUI	CONCERNEE
Chambre 2			OUI	CONCERNEE
Placard			OUI	CONCERNEE
			OUI	CONCERNEE
Placard 2			OUI	CONCERNEE
Cuisine			OUI	CONCERNEE
Séjour			OUI	CONCERNEE

DESCRIPTION DES REVETEMENTS EN PLACE AU JOUR DE LA VISITE

PIECE	MUR1	MUR2	MUR 3	MUR 4	PLANCHE R BAS	PLANCHE R HAUT	PORTES	FENETRE 1	FENETRE 2
Entrée	Périphérique s / Doublage (plaque de plâtre + isolant)	Béton	Plaque de plâtre		Sol souple	Enduit	METALLIQUE		
Dégagement	Plaque de plâtre				Sol souple	Enduit	BOIS		
WC	Plaque de plâtre				Sol souple	Enduit	BOIS		
Salle de bains	Plaque de plâtre	Périphérique s / Doublage (plaque de plâtre + isolant)			Sol souple	Enduit	BOIS		
Chambre 1	Périphérique s / Doublage (plaque de plâtre + isolant)	Plaque de plâtre			Parquet flottant	Enduit	BOIS	PVC	
Chambre 2	Plaque de plâtre	Périphérique s / Doublage (plaque de plâtre + isolant)	Béton		Sol souple	Enduit		PVC	
Placard	Plaque de plâtre	Béton			Moquette	Enduit	BOIS		

PIECE	MUR1	MUR2	MUR 3	MUR 4	PLANCHE R BAS	PLANCHE R HAUT	PORTES	FENETRE 1	FENETRE 2
	Plaque de plâtre						METALLIQUE		
Placard 2	Périphériques / Doublage (plaque de plâtre + isolant)	Plaque de plâtre			Moquette	Enduit	BOIS		
Cuisine	Plaque de plâtre	Périphériques / Doublage (plaque de plâtre + isolant)			Sol souple	Enduit	BOIS	PVC	
Séjour	Plaque de plâtre	Périphériques / Doublage (plaque de plâtre + isolant)	Béton		Sol souple	Enduit	BOIS	PVC	

LA LISTE DES MATERIAUX OU PRODUITS CONTENANT DE L'AMIANTE, SUR ZONE DE SIMILITUDE D'OUVRAGE ET SUR JUGEMENT PERSONNEL

PIECE	ETAGE	ELEMENTS	DESCRIPTIF LABORATOIRE	Echantillon	REPERAGE	ETAT	RESULTAT	METHODE
NEANT								

ZSO : Zone de Similitude d'Ouvrage

LA LISTE DES MATERIAUX OU PRODUITS CONTENANT DE L'AMIANTE, APRES ANALYSE

PIECE	ETAGE	ELEMENTS	DESCRIPTIF LABORATOIRE	Echantillon	REPERAGE	ETAT	RESULTAT
NEANT							

ZSO : Zone de Similitude d'Ouvrage

LA LISTE DES MATERIAUX SUSCEPTIBLES DE CONTENIR DE L'AMIANTE, MAIS N'EN CONTENANT PAS.

PIECE	ETAGE	ELEMENTS	DESCRIPTIF LABORATOIRE	Echantillon	REPERAGE	ETAT	RESULTAT	METHODE

PIECE	ETAGE	ELEMENTS	DESCRIPTIF LABORATOIRE	Echantillon	REPERAGE	ETAT	RESULTAT	METHODE
Dégagement		Revêtement souple	Revêtement souple marron + colle polymère jaune + ragréage gris non séparable + sous couche de ragréage grise non séparable	407LAB0203P00 1	Sol	BON ETAT	Amiante non détecté	RESULTAT ANALYSE
Placard		Moquette	Moquette bleue avec couche en mousse + colle polymère jaune en faible quantité non séparable	407LAB0203P00 2	Sol	BON ETAT	Amiante non détecté	RESULTAT ANALYSE
Salle de bains		Revêtement souple	Revêtement souple gris + colle polymère jaune + ragréage gris non séparable + matériau compact beige non séparable	407LAB0203P00 3	Sol	BON ETAT	Amiante non détecté	RESULTAT ANALYSE
Chambre 2		Revêtement souple	Revêtement souple rose + colle polymère jaune + ragréage rose non séparable + sous couche de ragréage blanche non séparable + peinture non séparable	407LAB0203P00 4	Sol	BON ETAT	Amiante non détecté	RESULTAT ANALYSE
Séjour		Revêtement souple	Revêtement souple beige + colle polymère jaune + ragréage rose non séparable + peinture non séparable	407LAB0203P00 5	Sol	DEGRADATION PARTIELLE	Amiante non détecté	RESULTAT ANALYSE

PIECE	ETAGE	ELEMENTS	DESCRIPTIF LABORATOIRE	Echantillon	REPERAGE	ETAT	RESULTAT	METHODE
Chambre 2		Enduit / Calicot	Enduit plâtreux blanc en vrac non séparable + peinture non séparable + carton	407LAB0203P006	Mur B	BON ETAT	Amiante non détecté	RESULTAT ANALYSE
Chambre 2		Enduit béton	Enduit plâtreux blanc en vrac + peinture non séparable	407LAB0203P007	Mur C	BON ETAT	Amiante non détecté	RESULTAT ANALYSE
Chambre 2		Enduit / Calicot	Enduit plâtreux blanc en vrac non séparable + peinture non séparable	407LAB0203P008	Mur A	BON ETAT	Amiante non détecté	RESULTAT ANALYSE
Chambre 2		Enduit béton	Enduit plâtreux blanc en vrac non séparable + carton	407LAB0203P009	Plafond	BON ETAT	Amiante non détecté	RESULTAT ANALYSE
Salle de bains		Enduit / Calicot	Enduit plâtreux blanc en vrac non séparable + peinture + carton non séparable	407LAB0203P010	Mur B	BON ETAT	Amiante non détecté	RESULTAT ANALYSE
Salle de bains		Enduit / Calicot	Enduit plâtreux blanc en vrac non séparable + papier peint non séparable + peinture	407LAB0203P011	Mur A	BON ETAT	Amiante non détecté	RESULTAT ANALYSE
Entrée		Revêtement souple	Revêtement souple marron + colle polymère jaune + ragréage gris non séparable + sous couche de ragréage grise non séparable	407LAB0203P001	Sol	BON ETAT	Amiante non détecté	ZSO

PIECE	ETAGE	ELEMENTS	DESCRIPTIF LABORATOIRE	Echantillon	REPERAGE	ETAT	RESULTAT	METHODE
Dégagement		Revêtement souple	Revêtement souple marron + colle polymère jaune + ragréage gris non séparable + sous couche de ragréage grise non séparable	407LAB0203P00 1	Sol	BON ETAT	Amiante non détecté	ZSO
Placard		Moquette	Moquette bleue avec couche en mousse + colle polymère jaune en faible quantité non séparable	407LAB0203P00 2	Sol	BON ETAT	Amiante non détecté	ZSO
Placard 2		Moquette	Moquette bleue avec couche en mousse + colle polymère jaune en faible quantité non séparable	407LAB0203P00 2	Sol	BON ETAT	Amiante non détecté	ZSO
WC		Revêtement souple	Revêtement souple gris + colle polymère jaune + ragréage gris non séparable + matériau compact beige non séparable	407LAB0203P00 3	Sol	BON ETAT	Amiante non détecté	ZSO
Salle de bains		Revêtement souple	Revêtement souple gris + colle polymère jaune + ragréage gris non séparable + matériau compact beige non séparable	407LAB0203P00 3	Sol	BON ETAT	Amiante non détecté	ZSO

PIECE	ETAGE	ELEMENTS	DESCRIPTIF LABORATOIRE	Echantillon	REPERAGE	ETAT	RESULTAT	METHODE
Cuisine		Revêtement souple	Revêtement souple gris + colle polymère jaune + ragréage gris non séparable + matériau compact beige non séparable	407LAB0203P003	Sol	BON ETAT	Amiante non détecté	ZSO
Chambre 2		Revêtement souple	Revêtement souple rose + colle polymère jaune + ragréage rose non séparable + sous couche de ragréage blanche non séparable + peinture non séparable	407LAB0203P004	Sol	BON ETAT	Amiante non détecté	ZSO
Séjour		Revêtement souple	Revêtement souple beige + colle polymère jaune + ragréage rose non séparable + peinture non séparable	407LAB0203P005	Sol	DEGRADATION PARTIELLE	Amiante non détecté	ZSO
Entrée		Enduit béton	Enduit plâtreux blanc en vrac non séparable + carton	407LAB0203P009	Plafond	BON ETAT	Amiante non détecté	ZSO
Dégagement		Enduit béton	Enduit plâtreux blanc en vrac non séparable + carton	407LAB0203P009	Plafond	BON ETAT	Amiante non détecté	ZSO
Chambre 1		Enduit béton	Enduit plâtreux blanc en vrac non séparable + carton	407LAB0203P009	Plafond	BON ETAT	Amiante non détecté	ZSO

PIECE	ETAGE	ELEMENTS	DESCRIPTIF LABORATOIRE	Echantillon	REPERAGE	ETAT	RESULTAT	METHODE
Chambre 2		Enduit béton	Enduit plâtreux blanc en vrac non séparable + carton	407LAB0203P009	Plafond	BON ETAT	Amiante non détecté	ZSO
Placard		Enduit béton	Enduit plâtreux blanc en vrac non séparable + carton	407LAB0203P009	Plafond	BON ETAT	Amiante non détecté	ZSO
Placard 2		Enduit béton	Enduit plâtreux blanc en vrac non séparable + carton	407LAB0203P009	Plafond	BON ETAT	Amiante non détecté	ZSO
Séjour		Enduit béton	Enduit plâtreux blanc en vrac non séparable + carton	407LAB0203P009	Plafond	BON ETAT	Amiante non détecté	ZSO
Entrée		Enduit / Calicot	Enduit plâtreux blanc en vrac non séparable + peinture non séparable + carton	407LAB0203P006	Mur A	BON ETAT	Amiante non détecté	ZSO
Entrée		Enduit / Calicot	Enduit plâtreux blanc en vrac non séparable + peinture non séparable + carton	407LAB0203P006	Mur D	BON ETAT	Amiante non détecté	ZSO
Chambre 1		Enduit / Calicot	Enduit plâtreux blanc en vrac non séparable + peinture non séparable + carton	407LAB0203P006	Mur A	BON ETAT	Amiante non détecté	ZSO
Chambre 1		Enduit / Calicot	Enduit plâtreux blanc en vrac non séparable + peinture non séparable + carton	407LAB0203P006	Mur B	BON ETAT	Amiante non détecté	ZSO

PIECE	ETAGE	ELEMENTS	DESCRIPTIF LABORATOIRE	Echantillon	REPERAGE	ETAT	RESULTAT	METHODE
Chambre 2		Enduit / Calicot	Enduit plâtreux blanc en vrac non séparable + peinture non séparable + carton	407LAB0203P006	Mur B	BON ETAT	Amiante non détecté	ZSO
Placard 2		Enduit / Calicot	Enduit plâtreux blanc en vrac non séparable + peinture non séparable + carton	407LAB0203P006	Mur A	BON ETAT	Amiante non détecté	ZSO
Placard 2		Enduit / Calicot	Enduit plâtreux blanc en vrac non séparable + peinture non séparable + carton	407LAB0203P006	Mur B	BON ETAT	Amiante non détecté	ZSO
Placard 2		Enduit / Calicot	Enduit plâtreux blanc en vrac non séparable + peinture non séparable + carton	407LAB0203P006	Mur C	BON ETAT	Amiante non détecté	ZSO
Séjour		Enduit / Calicot	Enduit plâtreux blanc en vrac non séparable + peinture non séparable + carton	407LAB0203P006	Mur B	BON ETAT	Amiante non détecté	ZSO
Séjour		Enduit / Calicot	Enduit plâtreux blanc en vrac non séparable + peinture non séparable + carton	407LAB0203P006	Mur D	BON ETAT	Amiante non détecté	ZSO
Chambre 2		Enduit béton	Enduit plâtreux blanc en vrac + peinture non séparable	407LAB0203P007	Mur C	BON ETAT	Amiante non détecté	ZSO

PIECE	ETAGE	ELEMENTS	DESCRIPTIF LABORATOIRE	Echantillon	REPERAGE	ETAT	RESULTAT	METHODE
Placard		Enduit béton	Enduit plâtreux blanc en vrac + peinture non séparable	407LAB0203P007	Mur B	BON ETAT	Amiante non détecté	ZSO
Placard		Enduit béton	Enduit plâtreux blanc en vrac + peinture non séparable	407LAB0203P007	Mur C	BON ETAT	Amiante non détecté	ZSO
Séjour		Enduit béton	Enduit plâtreux blanc en vrac + peinture non séparable	407LAB0203P007	Mur C	BON ETAT	Amiante non détecté	ZSO
Entrée		Enduit / Calicot	Enduit plâtreux blanc en vrac non séparable + peinture non séparable	407LAB0203P008	Mur C	BON ETAT	Amiante non détecté	ZSO
Dégagement		Enduit / Calicot	Enduit plâtreux blanc en vrac non séparable + peinture non séparable	407LAB0203P008	Mur A	BON ETAT	Amiante non détecté	ZSO
Dégagement		Enduit / Calicot	Enduit plâtreux blanc en vrac non séparable + peinture non séparable	407LAB0203P008	Mur B	BON ETAT	Amiante non détecté	ZSO
Dégagement		Enduit / Calicot	Enduit plâtreux blanc en vrac non séparable + peinture non séparable	407LAB0203P008	Mur C	BON ETAT	Amiante non détecté	ZSO
Dégagement		Enduit / Calicot	Enduit plâtreux blanc en vrac non séparable + peinture non séparable	407LAB0203P008	Mur D	BON ETAT	Amiante non détecté	ZSO

PIECE	ETAGE	ELEMENTS	DESCRIPTIF LABORATOIRE	Echantillon	REPERAGE	ETAT	RESULTAT	METHODE
Dégagement		Enduit / Calicot	Enduit plâtreux blanc en vrac non séparable + peinture non séparable	407LAB0203P008	Mur E	BON ETAT	Amiante non détecté	ZSO
Dégagement		Enduit / Calicot	Enduit plâtreux blanc en vrac non séparable + peinture non séparable	407LAB0203P008	Mur F	BON ETAT	Amiante non détecté	ZSO
Chambre 1		Enduit / Calicot	Enduit plâtreux blanc en vrac non séparable + peinture non séparable	407LAB0203P008	Mur C	BON ETAT	Amiante non détecté	ZSO
Chambre 1		Enduit / Calicot	Enduit plâtreux blanc en vrac non séparable + peinture non séparable	407LAB0203P008	Mur D	BON ETAT	Amiante non détecté	ZSO
Chambre 2		Enduit / Calicot	Enduit plâtreux blanc en vrac non séparable + peinture non séparable	407LAB0203P008	Mur A	BON ETAT	Amiante non détecté	ZSO
Chambre 2		Enduit / Calicot	Enduit plâtreux blanc en vrac non séparable + peinture non séparable	407LAB0203P008	Mur D	BON ETAT	Amiante non détecté	ZSO
Placard		Enduit / Calicot	Enduit plâtreux blanc en vrac non séparable + peinture non séparable	407LAB0203P008	Mur A	BON ETAT	Amiante non détecté	ZSO
Placard		Enduit / Calicot	Enduit plâtreux blanc en vrac non séparable + peinture non séparable	407LAB0203P008	Mur D	BON ETAT	Amiante non détecté	ZSO

PIECE	ETAGE	ELEMENTS	DESCRIPTIF LABORATOIRE	Echantillon	REPERAGE	ETAT	RESULTAT	METHODE
		Enduit / Calicot	Enduit plâtreux blanc en vrac non séparable + peinture non séparable	407LAB0203P008	Mur A	BON ETAT	Amiante non détecté	ZSO
		Enduit / Calicot	Enduit plâtreux blanc en vrac non séparable + peinture non séparable	407LAB0203P008	Mur B	BON ETAT	Amiante non détecté	ZSO
		Enduit / Calicot	Enduit plâtreux blanc en vrac non séparable + peinture non séparable	407LAB0203P008	Mur C	BON ETAT	Amiante non détecté	ZSO
		Enduit / Calicot	Enduit plâtreux blanc en vrac non séparable + peinture non séparable	407LAB0203P008	Mur D	BON ETAT	Amiante non détecté	ZSO
		Enduit / Calicot	Enduit plâtreux blanc en vrac non séparable + peinture non séparable	407LAB0203P008	Mur E	BON ETAT	Amiante non détecté	ZSO
Placard 2		Enduit / Calicot	Enduit plâtreux blanc en vrac non séparable + peinture non séparable	407LAB0203P008	Mur D	BON ETAT	Amiante non détecté	ZSO
Séjour		Enduit / Calicot	Enduit plâtreux blanc en vrac non séparable + peinture non séparable	407LAB0203P008	Mur A	BON ETAT	Amiante non détecté	ZSO
Séjour		Enduit / Calicot	Enduit plâtreux blanc en vrac non séparable + peinture non séparable	407LAB0203P008	Mur E	BON ETAT	Amiante non détecté	ZSO

PIECE	ETAGE	ELEMENTS	DESCRIPTIF LABORATOIRE	Echantillon	REPERAGE	ETAT	RESULTAT	METHODE
Séjour		Enduit / Calicot	Enduit plâtreux blanc en vrac non séparable + peinture non séparable	407LAB0203P008	Mur F	BON ETAT	Amiante non détecté	ZSO
Salle de bains		Enduit / Calicot	Enduit plâtreux blanc en vrac non séparable + peinture + carton non séparable	407LAB0203P010	Mur B	BON ETAT	Amiante non détecté	ZSO
Cuisine		Enduit / Calicot	Enduit plâtreux blanc en vrac non séparable + peinture + carton non séparable	407LAB0203P010	Mur C	BON ETAT	Amiante non détecté	ZSO
Cuisine		Enduit / Calicot	Enduit plâtreux blanc en vrac non séparable + peinture + carton non séparable	407LAB0203P010	Mur D	BON ETAT	Amiante non détecté	ZSO
Cuisine		Enduit / Calicot	Enduit plâtreux blanc en vrac non séparable + peinture + carton non séparable	407LAB0203P010	Mur E	BON ETAT	Amiante non détecté	ZSO
WC		Enduit / Calicot	Enduit plâtreux blanc en vrac non séparable + papier peint non séparable + peinture	407LAB0203P011	Mur A	BON ETAT	Amiante non détecté	ZSO
WC		Enduit / Calicot	Enduit plâtreux blanc en vrac non séparable + papier peint non séparable + peinture	407LAB0203P011	Mur B	BON ETAT	Amiante non détecté	ZSO

PIECE	ETAGE	ELEMENTS	DESCRIPTIF LABORATOIRE	Echantillon	REPERAGE	ETAT	RESULTAT	METHODE
WC		Enduit / Calicot	Enduit plâtreux blanc en vrac non séparable + papier peint non séparable + peinture	407LAB0203P01 1	Mur C	BON ETAT	Amiante non détecté	ZSO
WC		Enduit / Calicot	Enduit plâtreux blanc en vrac non séparable + papier peint non séparable + peinture	407LAB0203P01 1	Mur D	BON ETAT	Amiante non détecté	ZSO
Salle de bains		Enduit / Calicot	Enduit plâtreux blanc en vrac non séparable + papier peint non séparable + peinture	407LAB0203P01 1	Mur A	BON ETAT	Amiante non détecté	ZSO
Salle de bains		Enduit / Calicot	Enduit plâtreux blanc en vrac non séparable + papier peint non séparable + peinture	407LAB0203P01 1	Mur C	BON ETAT	Amiante non détecté	ZSO
Salle de bains		Enduit / Calicot	Enduit plâtreux blanc en vrac non séparable + papier peint non séparable + peinture	407LAB0203P01 1	Mur D	BON ETAT	Amiante non détecté	ZSO
Cuisine		Enduit / Calicot	Enduit plâtreux blanc en vrac non séparable + papier peint non séparable + peinture	407LAB0203P01 1	Mur A	BON ETAT	Amiante non détecté	ZSO

PIECE	ETAGE	ELEMENTS	DESCRIPTIF LABORATOIRE	Echantillon	REPERAGE	ETAT	RESULTAT	METHODE
Cuisine		Enduit / Calicot	Enduit plâtreux blanc en vrac non séparable + papier peint non séparable + peinture	407LAB0203P01 1	Mur B	BON ETAT	Amiante non détecté	ZSO
Cuisine		Enduit / Calicot	Enduit plâtreux blanc en vrac non séparable + papier peint non séparable + peinture	407LAB0203P01 1	Mur F	BON ETAT	Amiante non détecté	ZSO

ZSO : Zone de Similitude d'Ouvrage

ANNEXE 1 – PHOTOS DES ELEMENTS AMIANTES ET/OU NON AMIANTES

PRELEVEMENT : 407LAB0203P001			
NOM DU CLIENT	NUMERO DU DOSSIER		PIECE OU LOCAL
OPH77	407LAB0203 26/03/2018		Dégagement
ELEMENT	DESCRIPTIF DU LABORATOIRE	DATE DE PRELEVEMENT	NOM DE L'OPERATEUR
Revêtement souple	Revêtement souple marron + colle polymère jaune + ragréage gris non séparable + sous couche de ragréage grise non séparable	26/03/2018	BRUNOT Tristan
LOCALISATION		RESULTAT	
Sol		Amiante non détecté	

EMPLACEMENT



PRELEVEMENT : 407LAB0203P002			
NOM DU CLIENT	NUMERO DU DOSSIER		PIECE OU LOCAL
OPH77	407LAB0203 26/03/2018		Placard
ELEMENT	DESCRIPTIF DU LABORATOIRE	DATE DE PRELEVEMENT	NOM DE L'OPERATEUR
Moquette	Moquette bleue avec couche en mousse + colle polymère jaune en faible quantité non séparable	26/03/2018	BRUNOT Tristan
LOCALISATION		RESULTAT	
Sol		Amiante non détecté	

EMPLACEMENT



PRELEVEMENT : 407LAB0203P003			
NOM DU CLIENT	NUMERO DU DOSSIER	PIECE OU LOCAL	
OPH77	407LAB0203 26/03/2018	Salle de bains	
ELEMENT	DESCRIPTIF DU LABORATOIRE	DATE DE PRELEVEMENT	NOM DE L'OPERATEUR
Revêtement souple	Revêtement souple gris + colle polymère jaune + ragréage gris non séparable + matériau compact beige non séparable	26/03/2018	BRUNOT Tristan
LOCALISATION		RESULTAT	
Sol		Amiante non détecté	

EMPLACEMENT



PRELEVEMENT : 407LAB0203P004			
NOM DU CLIENT	NUMERO DU DOSSIER	PIECE OU LOCAL	
OPH77	407LAB0203 26/03/2018	Chambre 2	
ELEMENT	DESCRIPTIF DU LABORATOIRE	DATE DE PRELEVEMENT	NOM DE L'OPERATEUR
Revêtement souple	Revêtement souple rose + colle polymère jaune + ragréage rose non séparable + sous couche de ragréage blanche non séparable + peinture non séparable	26/03/2018	BRUNOT Tristan
LOCALISATION		RESULTAT	
Sol		Amiante non détecté	

EMPLACEMENT



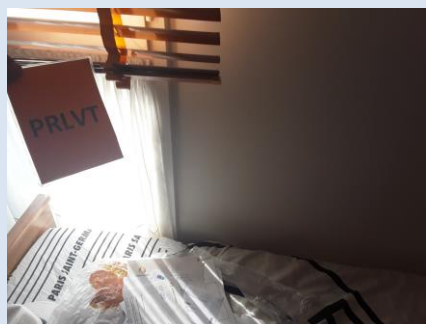
PRELEVEMENT : 407LAB0203P005			
NOM DU CLIENT	NUMERO DU DOSSIER	PIECE OU LOCAL	
OPH77	407LAB0203 26/03/2018	Séjour	
ELEMENT	DESCRIPTIF DU LABORATOIRE	DATE DE PRELEVEMENT	NOM DE L'OPERATEUR
Revêtement souple	Revêtement souple beige + colle polymère jaune + ragréage rose non séparable + peinture non séparable	26/03/2018	BRUNIoT Tristan
LOCALISATION		RESULTAT	
Sol		Amiante non détecté	

EMPLACEMENT



PRELEVEMENT : 407LAB0203P006			
NOM DU CLIENT	NUMERO DU DOSSIER	PIECE OU LOCAL	
OPH77	407LAB0203 26/03/2018	Chambre 2	
ELEMENT	DESCRIPTIF DU LABORATOIRE	DATE DE PRELEVEMENT	NOM DE L'OPERATEUR
Enduit / Calicot	Enduit plâtreux blanc en vrac non séparable + peinture non séparable + carton	26/03/2018	BRUNIoT Tristan
LOCALISATION		RESULTAT	
Mur B		Amiante non détecté	

EMPLACEMENT



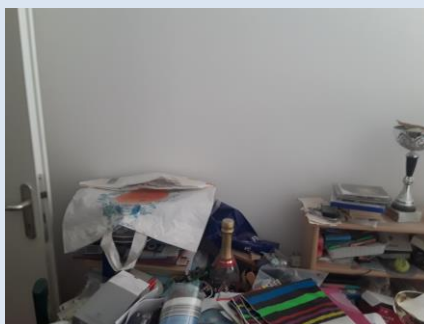
PRELEVEMENT : 407LAB0203P007			
NOM DU CLIENT	NUMERO DU DOSSIER	PIECE OU LOCAL	
OPH77	407LAB0203 26/03/2018	Chambre 2	
ELEMENT	DESCRIPTIF DU LABORATOIRE	DATE DE PRELEVEMENT	NOM DE L'OPERATEUR
Enduit béton	Enduit plâtreux blanc en vrac + peinture non séparable	26/03/2018	BRUNOT Tristan
LOCALISATION		RESULTAT	
Mur C		Amiante non détecté	

EMPLACEMENT



PRELEVEMENT : 407LAB0203P008			
NOM DU CLIENT	NUMERO DU DOSSIER	PIECE OU LOCAL	
OPH77	407LAB0203 26/03/2018	Chambre 2	
ELEMENT	DESCRIPTIF DU LABORATOIRE	DATE DE PRELEVEMENT	NOM DE L'OPERATEUR
Enduit / Calicot	Enduit plâtreux blanc en vrac non séparable + peinture non séparable	26/03/2018	BRUNOT Tristan
LOCALISATION		RESULTAT	
Mur A		Amiante non détecté	

EMPLACEMENT



PRELEVEMENT : 407LAB0203P009			
NOM DU CLIENT	NUMERO DU DOSSIER		PIECE OU LOCAL
OPH77	407LAB0203 26/03/2018		Chambre 2
ELEMENT	DESCRIPTIF DU LABORATOIRE	DATE DE PRELEVEMENT	NOM DE L'OPERATEUR
Enduit béton	Enduit plâtreux blanc en vrac non séparable + carton	26/03/2018	BRUNOT Tristan
LOCALISATION		RESULTAT	
Plafond		Amiante non détecté	

EMPLACEMENT



PRELEVEMENT : 407LAB0203P010			
NOM DU CLIENT	NUMERO DU DOSSIER		PIECE OU LOCAL
OPH77	407LAB0203 26/03/2018		Salle de bains
ELEMENT	DESCRIPTIF DU LABORATOIRE	DATE DE PRELEVEMENT	NOM DE L'OPERATEUR
Enduit / Calicot	Enduit plâtreux blanc en vrac non séparable + peinture + carton non séparable	26/03/2018	BRUNOT Tristan
LOCALISATION		RESULTAT	
Mur B		Amiante non détecté	

EMPLACEMENT



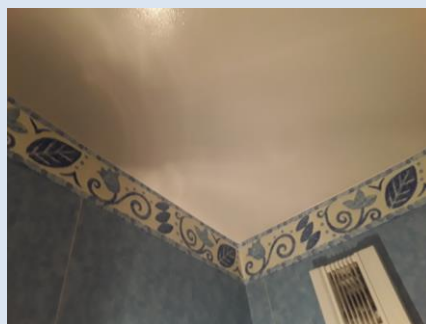
PRELEVEMENT : 407LAB0203P011			
NOM DU CLIENT	NUMERO DU DOSSIER	PIECE OU LOCAL	
OPH77	407LAB0203 26/03/2018	Salle de bains	
ELEMENT	DESCRIPTIF DU LABORATOIRE	DATE DE PRELEVEMENT	NOM DE L'OPERATEUR
Enduit / Calicot	Enduit plâtreux blanc en vrac non séparable + papier peint non séparable + peinture	26/03/2018	BRUNOT Tristan
LOCALISATION		RESULTAT	
Mur A		Amiante non détecté	

EMPLACEMENT



PRELEVEMENT : 407LAB0203P012			
NOM DU CLIENT	NUMERO DU DOSSIER	PIECE OU LOCAL	
OPH77	407LAB0203 26/03/2018	Salle de bains	
ELEMENT	DESCRIPTIF DU LABORATOIRE	DATE DE PRELEVEMENT	NOM DE L'OPERATEUR
Enduit béton	Peinture en faible quantité non séparable + papier non séparable + enduit plâtreux blanc en faible quantité en vrac	26/03/2018	BRUNOT Tristan
LOCALISATION		RESULTAT	
Plafond		Quantité insuffisante pour analyse	

EMPLACEMENT



ANNEXE 3 – PROCES VERBAUX D'ANALYSES



Parc Edonia - Bât. R - Rue de la Terre Adélie - CS n° 66862
35768 SAINT-GREGOIRE CEDEX
Tel : 02.99.35.41.41
Fax : 02.99.35.41.42
www.itga.fr

Accréditation n° 1-5967



Liste des sites et portées
disponibles sur www.cofrac.fr

L'accréditation du COFRAC atteste de la compétence des laboratoires pour les seuls essais couverts par l'accréditation qui sont identifiés par le symbole :

RAPPORT SYNTHÉTIQUE D'ANALYSE NUMÉRO IT0718-35668 EN DATE DU 05/04/2018 RECHERCHE ET IDENTIFICATION D'AMIANTE SUR PRELEVEMENT(S) DE MATERIAU(X)

Ce rapport ne concerne que les échantillons soumis à l'analyse.

Cliant : EXPERT HABITAT & INDUSTRIE INGENIERIE- AGENCE IDF (COMPTE MATERIAUX) 2 rue Traversière 78580 LES ALLUETS LE ROI	Réf. Commande ITGA : IT0718-35668 Réf. Commande Client : 407LAB0203-01
---	---

Prélèvement(s) : Reçu au laboratoire le : 30/03/2018

Préparation(s) : Effectuée de façon à être représentative de l'échantillon

- Pour une analyse au Microscope Optique à Lumière Polarisée (MOLP) : pas de traitement thermique ou mécanique
- ou
- Pour une analyse au Microscope Electronique à Transmission Analytique (META) : broyage mécanique, récupération de poussières sur grille de microscope électronique (méthode interne IT 085 ou IT 286)

Technique Analytique(s) : Microscopie Optique à Lumière Polarisée (méthode guide HSG 248 - appendice 2)

- ou
- Microscopie Electronique à Transmission Analytique (parties pertinentes de la norme NF X 43-050)

Résultat(s) :

Fraction analysée	Technique analytique	Nb de préparations	Date d'analyse	Résultat / Type d'amiante
Réf dossier client : 407LAB0203-01 - 6 RUE DES FILLES DU FEU 77280 OTHIS Réf échantillon client : 407LAB0203P001 / LOGEMENTS COLLECTIFS - - - / Dégagement Sol Revêtement souple				Réf échantillon ITGA : IT071803-58683 Description ITGA : Revêtement souple marron / Colle polymère jaune / Ragrée gris / Sous couche de ragrée grise
▣ Revêtement souple marron + colle polymère jaune + ragrée gris non séparable + sous couche de ragrée grise non séparable	META	1	05/04/2018	Amiante non détecté / -
Réf dossier client : 407LAB0203-01 - 6 RUE DES FILLES DU FEU 77280 OTHIS Réf échantillon client : 407LAB0203P002 / LOGEMENTS COLLECTIFS - - - / Placard Sol Moquette				Réf échantillon ITGA : IT071803-58884 Description ITGA : Moquette bleue avec couche en mousse / Colle polymère jaune en faible quantité
▣ Moquette bleue avec couche en mousse + colle polymère jaune en faible quantité non séparable	META	1	03/04/2018	Amiante non détecté / -

Validé par : Giovanni ANTOLA SILVA - Analyste

La reproduction de ce rapport n'est autorisée que sous sa forme intégrale ; ce rapport ne doit pas être reproduit partiellement sans l'approbation du laboratoire.

Sauf demande particulière et écrite du client, les échantillons sont conservés pendant 6 mois et les rapports pendant 2 ans.

DTA 164-01 rev 03

Page 1/3

RAPPORT SYNTHÉTIQUE D'ANALYSE NUMÉRO IT0718-35668 EN DATE DU 05/04/2018
RECHERCHE ET IDENTIFICATION D'AMIANTE SUR PRELEVEMENT(S) DE MATERIAU(X)

Fraction analysée	Technique analytique	Nb de préparations	Date d'analyse	Résultat / Type d'amiante
Réf dossier client : 407LAB0203-01 - 6 RUE DES FILLES DU FEU 77280 OTHIS Réf échantillon client : 407LAB0203P003 / LOGEMENTS COLLECTIFS - - - / Salle de bains Sol Revêtement souple				Réf échantillon ITGA : IT071803-58885 Description ITGA : Revêtement souple gris / Colle polymère jaune / Ragraé gris / Matériau compact beige
▶ Revêtement souple gris + colle polymère jaune + ragraé gris non séparable + matériau compact beige non séparable	META	1	05/04/2018	Amiante non détecté / -
Réf dossier client : 407LAB0203-01 - 6 RUE DES FILLES DU FEU 77280 OTHIS Réf échantillon client : 407LAB0203P004 / LOGEMENTS COLLECTIFS - - - / Chambre 2 Sol Revêtement souple				Réf échantillon ITGA : IT071803-58886 Description ITGA : Revêtement souple rose / Colle polymère jaune / Ragraé rose / Sous couche de ragraé blanche / Peinture
▶ Revêtement souple rose + colle polymère jaune + ragraé rose non séparable + sous couche de ragraé blanche non séparable + peinture non séparable	META	1	05/04/2018	Amiante non détecté / -
Réf dossier client : 407LAB0203-01 - 6 RUE DES FILLES DU FEU 77280 OTHIS Réf échantillon client : 407LAB0203P005 / LOGEMENTS COLLECTIFS - - - / Séjour Sol Revêtement souple				Réf échantillon ITGA : IT071803-58887 Description ITGA : Revêtement souple beige / Colle polymère jaune / Ragraé rose / Peinture
▶ Revêtement souple beige + colle polymère jaune + ragraé rose non séparable + peinture non séparable	META	1	05/04/2018	Amiante non détecté / -
Réf dossier client : 407LAB0203-01 - 6 RUE DES FILLES DU FEU 77280 OTHIS Réf échantillon client : 407LAB0203P006 / LOGEMENTS COLLECTIFS - - - / Chambre 2 Mur B Enduit Calicot				Réf échantillon ITGA : IT071803-58888 Description ITGA : Enduit plâtreux blanc en vrac / Peinture / Carton
▶ Enduit plâtreux blanc en vrac non séparable + peinture non séparable + carton	META	1	05/04/2018	Amiante non détecté / -
Réf dossier client : 407LAB0203-01 - 6 RUE DES FILLES DU FEU 77280 OTHIS Réf échantillon client : 407LAB0203P007 / LOGEMENTS COLLECTIFS - - - / Chambre 2 Mur C Enduit béton				Réf échantillon ITGA : IT071803-58889 Description ITGA : Enduit plâtreux blanc en vrac / Peinture
▶ Enduit plâtreux blanc en vrac + peinture non séparable	META	1	05/04/2018	Amiante non détecté / -
Réf dossier client : 407LAB0203-01 - 6 RUE DES FILLES DU FEU 77280 OTHIS Réf échantillon client : 407LAB0203P008 / LOGEMENTS COLLECTIFS - - - / Chambre 2 Mur A Enduit Calicot				Réf échantillon ITGA : IT071803-58890 Description ITGA : Enduit plâtreux blanc en vrac / Peinture
▶ Enduit plâtreux blanc en vrac non séparable + peinture non séparable	META	1	05/04/2018	Amiante non détecté / -

La reproduction de ce rapport n'est autorisée que sous sa forme intégrale : ce rapport ne doit pas être reproduit partiellement sans l'approbation du laboratoire.

Sauf demande particulière et écrite du client, les échantillons sont conservés pendant 6 mois et les rapports pendant 2 ans.

DTA 164-01 rev 03

Page 2/3

RAPPORT SYNTHÉTIQUE D'ANALYSE NUMÉRO IT0718-35668 EN DATE DU 05/04/2018
RECHERCHE ET IDENTIFICATION D'AMIANTE SUR PRELEVEMENT(S) DE MATERIAU(X)

Fraction analysée	Technique analytique	Nb de préparations	Date d'analyse	Résultat / Type d'amiante
Réf dossier client : 407LAB0203--01 - 6 RUE DES FILLES DU FEU 77280 OTHIS Réf échantillon client : 407LAB0203P009 / LOGEMENTS COLLECTIFS - - - / Chambre 2 Plafond Enduit béton				Réf échantillon ITGA : IT071803-58891 Description ITGA : Enduit plâtreux blanc en vrac / Carton
▸ Enduit plâtreux blanc en vrac non séparable + carton	META	1	05/04/2018	Amiante non détecté / -
Réf dossier client : 407LAB0203--01 - 6 RUE DES FILLES DU FEU 77280 OTHIS Réf échantillon client : 407LAB0203P010 / LOGEMENTS COLLECTIFS - - - / Salle de bains Mur B Enduit Calicot				Réf échantillon ITGA : IT071803-58892 Description ITGA : Enduit plâtreux blanc en vrac / Peinture / Carton
▸ Enduit plâtreux blanc en vrac non séparable + peinture + carton non séparable	META	1	05/04/2018	Amiante non détecté / -
Réf dossier client : 407LAB0203--01 - 6 RUE DES FILLES DU FEU 77280 OTHIS Réf échantillon client : 407LAB0203P011 / LOGEMENTS COLLECTIFS - - - / Salle de bains Mur A Enduit Calicot				Réf échantillon ITGA : IT071803-58893 Description ITGA : Enduit plâtreux blanc en vrac / Papier peint / Peinture
▸ Enduit plâtreux blanc en vrac non séparable + papier peint non séparable + peinture	META	1	05/04/2018	Amiante non détecté / -
Réf dossier client : 407LAB0203--01 - 6 RUE DES FILLES DU FEU 77280 OTHIS Réf échantillon client : 407LAB0203P012 / LOGEMENTS COLLECTIFS - - - / Salle de bains Plafond Enduit béton				Réf échantillon ITGA : IT071803-58894 Description ITGA : Enduit plâtreux blanc en faible quantité en vrac (i) / Peinture en faible quantité (j) / Papier (k)
Peinture en faible quantité non séparable + papier non séparable + enduit plâtreux blanc en faible quantité en vrac	---			Quantité insuffisante pour analyse

(i) La totalité de la matière constituant cette couche a été utilisée pour l'analyse

La reproduction de ce rapport n'est autorisée que sous sa forme intégrale : ce rapport ne doit pas être reproduit partiellement sans l'approbation du laboratoire.

Sauf demande particulière et écrite du client, les échantillons sont conservés pendant 6 mois et les rapports pendant 2 ans.

DTA 164-01 rev 03

Page 3/3

ATTESTATION(S)



réinventons / notre métier



Votre attestation Responsabilité Civile

AXA France IARD atteste que :

EXPERT HABITAT ET INDUSTRIE INGENIERIE
21 ROUTE D'ALBERT
62450 AVESNES LES BAPAUME

Est titulaire du contrat d'assurance n° 10063271004 ayant pris effet le 01/03/2018.

Ce contrat garantit les conséquences pécuniaires de la Responsabilité civile pouvant lui incomber du fait de l'exercice des activités suivantes :

DIAGNOSTICS TECHNIQUES IMMOBILIERS OBLIGATOIRES, REALISES DANS LE CADRE DE LA CONSTITUTION DU DOSSIER TECHNIQUE IMMOBILIER ET/ OU AUTRES MISSIONS REALISEES EN DEHORS DU DOSSIER TECHNIQUE, TELS QUE FIGURANT DANS LA LISTE LIMITATIVE CI-DESSOUS :

- ETAT MENTIONNANT LA PRESENCE OU L'ABSENCE DE MATERIAUX CONTENANT DE L'AMIANTE
- DIAGNOSTIC TECHNIQUE AMIANTE
- DIAGNOSTIC AMIANTE PARTIES PRIMITIVES
- CONTROLE PERIODIQUE (AMIANTE)
- CONTROLE VISUEL APRES TRAVAUX (PLOMB - AMIANTE)
- REPERAGE AMIANTE AVANT/ APRES TRAVAUX ET DEMOLITION
- REPERAGE AMIANTE ET D'HAP SUR SURFACE BITUMEE ET ENROBES
- DIAGNOSTIC PLOMB DANS L'EAU
- CONSTAT DES RISQUES D'EXPOSITION AU PLOMB (CREP)
- DIAGNOSTIC DE RISQUE D'INTOXICATION AU PLOMB DANS LES PEINTURES (DRIPP)
- RECHERCHE DE PLOMB AVANT TRAVAUX / DEMOLITION
- ETAT RELATIF A LA PRESENCE DE TERMITES
- ETAT PARASITAIRE (MERULES, VRILLETES, LYCTUS)
- INFORMATION SUR LA PRESENCE DE RISQUE DE MERULE (LOI ALUR)
- MESURAGE LOI CARREZ ET LOI BOUTIN
- CALCULS DES MILLIEMES - TANTIEMES DE COPROPRIETE ET REALISATION DE PLANS ASSOCIES SELON LES TEXTES SUIVANTS : LOI 65-557 DU 10 JUILLET 1965, DECRET 67-223 DU 17 MARS 1967, DECRET 2004-479 du 27 mai 2004 ET SUIVANTS FIXANT LE STATUT DE LA COPROPRIETE DES IMMEUBLES BATIS.
- ETAT DE L'INSTALLATION INTERIEURE DE GAZ
- ETAT DES RISQUES NATURELS, MINIERES ET TECHNOLOGIQUES (ENRNM)
- DIAGNOSTIC DE PERFORMANCE ENERGETIQUE
- DPE INDIVIDUEL POUR MAISONS INDIVIDUELLES, APPARTEMENTS ET LOTS TERTIAIRES AFFECTES A DES IMMEUBLES A USAGE PRINCIPAL D'HABITATION, AINSI QUE LES ATTESTATIONS DE PRISE EN COMPTE DE LA REGLEMENTATION THERMIQUE.
- ETAT DE L'INSTALLATION INTERIEURE D'ELECTRICITE.
- ETUDE REGLEMENTATION THERMIQUE 2005 ET 2012.
- DOCUMENT ETABLI A L'ISSUE DU CONTROLE DES INSTALLATIONS D'ASSAINISSEMENT NON COLLECTIF
- DIAGNOSTIC ASSAINISSEMENT AUTONOME ET COLLECTIF
- ETAT DES LIEUX LOCATIFS
- DIAGNOSTIC DE SECURITE PISCINE
- CERTIFICAT DE DECENCE ET CERTIFICAT DE TRAVAUX DE REHABILITATION
- DIAGNOSTIC POUR OBTENTION DE PRET A TAUX ZERO
- INFILTROMETRIE- MESURES DE PERMEABILITE DU BATIMENT ET DES RESEAUX AERAIQUES
- THERMOGRAPHIE INFRAROUGE
- DIAGNOSTIC RADON : UNIQUEMENT POUR MAISONS INDIVIDUELLES ET IMMEUBLES D'HABITATION, A L'EXCLUSION DES ERP.
- DIAGNOSTIC DANS LE CADRE DE LA LOI SRU AVANT MISE EN COPROPRIETE
- DIAGNOSTIC DECHETS DE CHANTIER - ARTICLES R 111-43 A R 111-49 DU CODE DE LA CONSTRUCTION ET DE L'HABITATION
- DOCUMENT UNIQUE D'EVALUATION DES RISQUES COPROPRIETE - Articles L 230 2, III, R 230-1 DU CODE DU TRAVAIL
- DIAGNOSTIC TECHNIQUE GLOBAL (DTG) POUR LES COPROPRIETES - LOI N° 2014-366 POUR L'ACCES AU LOGEMENT ET UN URBANISME RENOVE « ALUR », A L'EXCLUSION DE MISSIONS RELEVANT D'UN PROFESSIONNEL DE LA VENTE OU DE LA LOCATION DE BIENS IMMOBILIERS.
- DIAGNOSTIC ACCESSIBILITE HANDICAPES
- EXPERTISE EN VALEUR VENALE ET LOCATIVE (SOUS RESERVE D'OBTENTION DE FORMATION)
- ETAT DESCRIPTIF DE DIVISION

La garantie Responsabilité civile professionnelle s'exerce à concurrence de 5 000 000 € par année d'assurance.

La présente attestation est valable du 01/03/2018 au 01/01/2019 et ne peut engager l'assureur au-delà des limites et conditions du contrat auquel elle se réfère. Ce contrat permet à l'assuré de satisfaire à l'obligation d'assurance de responsabilité civile professionnelle résultant des dispositions de l'article R271-2 du Code de la Construction et de l'Habitation (décret n° 2006-1114 du 5 septembre 2006 relatif aux diagnostics techniques immobiliers) pour l'établissement des documents visés à l'article L271-4 dudit Code. L'assuré doit être titulaire d'une certification de compétence en cours de validité délivrée par un organisme accrédité dans le domaine de la construction ou employer des salariés ou être constitué de personnes physiques qui disposent de ladite certification de compétence en cours de validité pour l'établissement des documents visés aux articles L271-4 et L134-1 du code de la Construction et de l'Habitation. A défaut la garantie n'est pas acquise.

Le présent document, établi par AXA, est valable jusqu'au 01/01/2019 sous réserve du paiement des cotisations. Il a pour objet d'attester l'existence d'un contrat. Il ne constitue toutefois pas une présomption d'application des garanties et ne peut engager AXA au-delà des clauses, conditions et limites du contrat auquel il se réfère. Les exceptions de garantie opposables au souscripteur le sont également aux bénéficiaires de l'indemnité (résiliation, nullité, règle proportionnelle, exclusions, déchéances, ...).

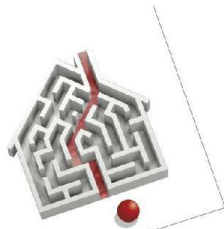
Toute adjonction autre que le cachet et la signature du représentant de la Société est réputée non écrite.

Fait à Pessac, le 15/02/2018 - Pour la Compagnie,

VD ASSOCIES
81, Bd Pierre Premier
33110 LE BOUSCAT
RCS 794 672 238 ORIAS : 13010220
Tél. : 05 56 30 95 75

PEFC 10-31-1483 / Contrôle PEFC
UNE RECHAUFFE 22 20105 861

CERTIFICAT DE COMPETENCES



Certificat de compétences Diagnostiqueur Immobilier

N° CPDI 3541 Version 005

Je soussigné, Philippe TROYAUX, Directeur Général d'I.Cert, atteste que :

Monsieur BRUNOT Tristan

Est certifié(e) selon le référentiel I.Cert dénommé CPE DI DR 01, dispositif de certification de personnes réalisant des diagnostics immobiliers pour les missions suivantes :

Amiante avec mention	Amiante Avec Mention** Date d'effet : 27/12/2017 - Date d'expiration : 26/12/2022
Amiante sans mention	Amiante Sans Mention* Date d'effet : 27/12/2017 - Date d'expiration : 26/12/2022
Electricité	Etat de l'installation intérieure électrique Date d'effet : 01/08/2017 - Date d'expiration : 31/07/2022
Gaz	Etat de l'installation intérieure gaz Date d'effet : 03/11/2017 - Date d'expiration : 02/11/2022
Plomb	Plomb : Constat du risque d'exposition au plomb Date d'effet : 02/03/2016 - Date d'expiration : 01/03/2021
Termites	Etat relatif à la présence de termites dans le bâtiment - France métropolitaine Date d'effet : 20/07/2016 - Date d'expiration : 19/07/2021

En foi de quoi ce certificat est délivré, pour valoir et servir ce que de droit.
Edité à Saint-Grégoire, le 28/12/2017.



* Missions de repérage des matériaux et produits de la liste A et des matériaux et produits de la liste B et évaluations périodiques de l'état de conservation des matériaux et produits de la liste A dans les bâtiments autres que ceux relevant de la mention.
**Missions de repérage des matériaux et produits de la liste A et des matériaux et produits de la liste B et évaluations périodiques de l'état de conservation des matériaux et produits de la liste A dans des immeubles de grande hauteur, dans des établissements recevant du public répondant aux catégories 1 à 4, dans des immeubles de travail hébergeant plus de 300 personnes ou dans des bâtiments industriels. Missions de repérage des matériaux et produits de la liste C. Les examens visuels à l'issue des travaux de retrait ou de confinement.

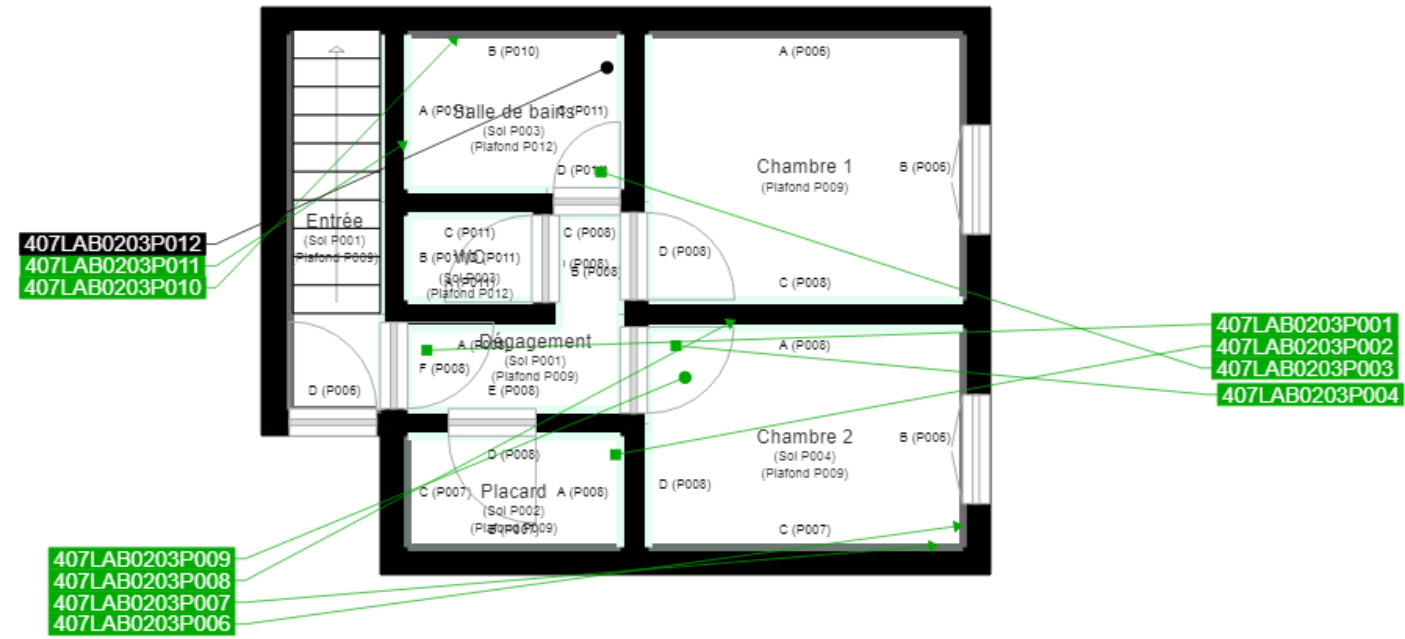
Arrêté du 21 novembre 2006 modifié définissant les critères de certification des compétences des personnes physiques opérateurs des constats de risque d'exposition au plomb, des diagnostics du risque d'insalubrité par le plomb des peintures ou des contrôles après travaux en présence de plomb, et les critères d'accréditation des organismes de certification - Arrêté du 25 juillet 2016 définissant les critères de certification des compétences des personnes physiques opérateurs de repérage, d'évaluation périodique de l'état de conservation des matériaux et produits contenant de l'amiante, et d'examen visuel après travaux dans les immeubles bâtis et les critères d'accréditation des organismes de certification - Arrêté du 30 octobre 2006 modifié définissant les critères de certification des compétences des personnes physiques réalisant l'état relatif à la présence de termites dans le bâtiment et les critères d'accréditation des organismes de certification - Arrêté du 16 octobre 2006 modifié définissant les critères de certification des compétences des personnes physiques réalisant le diagnostic de performance énergétique ou l'installation de puits en compte de la réglementation thermique, et les critères d'accréditation des organismes de certification - Arrêté du 6 avril 2007 modifié définissant les critères de certification des compétences des personnes physiques réalisant l'état de l'installation intérieure de gaz et les critères d'accréditation des organismes de certification - Arrêté du 8 juillet 2008 modifié définissant les critères de certification des compétences des personnes physiques réalisant l'état de l'installation intérieure d'électricité et les critères d'accréditation des organismes de certification.

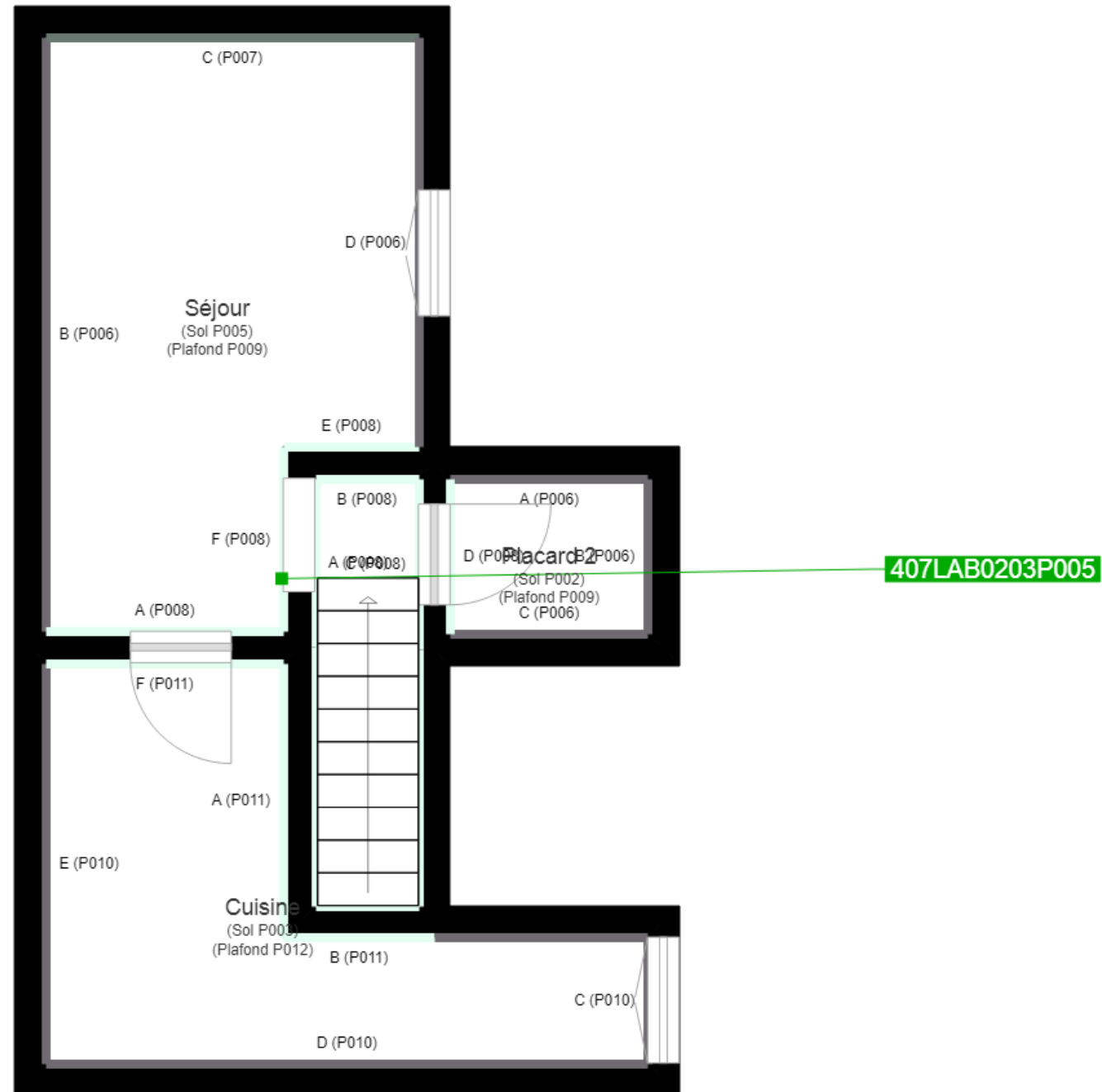
I.Cert
Institut de Certification
Certification de personnes
Diagnostiqueur
Portée disponible sur www.icert.fr

Parc EDONIA - Bâtiment G - Rue de la Terre Victoria - 35760 Saint-Grégoire



cofrac
ACCREDITATION
N° 4-0522
PORTÉE
CERTIFICATION DES PERSONNES
DE PERSONNES www.cofrac.fr

CPE DI DR 11 rev13





	Murs périphériques / Plaques de plâtre
	Murs Bois
	Murs Brique
	Murs Béton brut
	Cloisons Plaques de plâtre
	Murs carreaux de plâtre
	Murs Béton / Enduit
	Murs porteurs et/ou mur de refend / Plaques de plâtre
	Murs périphériques / Doublage (plaque de plâtre + isolant)
	Torchis
	Murs Amiantés
	Murs Brique / Enduit
	Murs Brique plâtrière

-  Prélèvements de sol amiantés
-  Prélèvements de sol non amiantés
-  Prélèvements de plafonds amiantés
-  Prélèvements de plafonds non amiantés
- Prélèvements de murs amiantés
- Prélèvements de murs non amiantés
- X Autres types de prélèvements amiantés
- X Autres types de prélèvements non amiantés
-  Sol amianté
-  Plafond amianté
-  Sol et Plafond amiantés